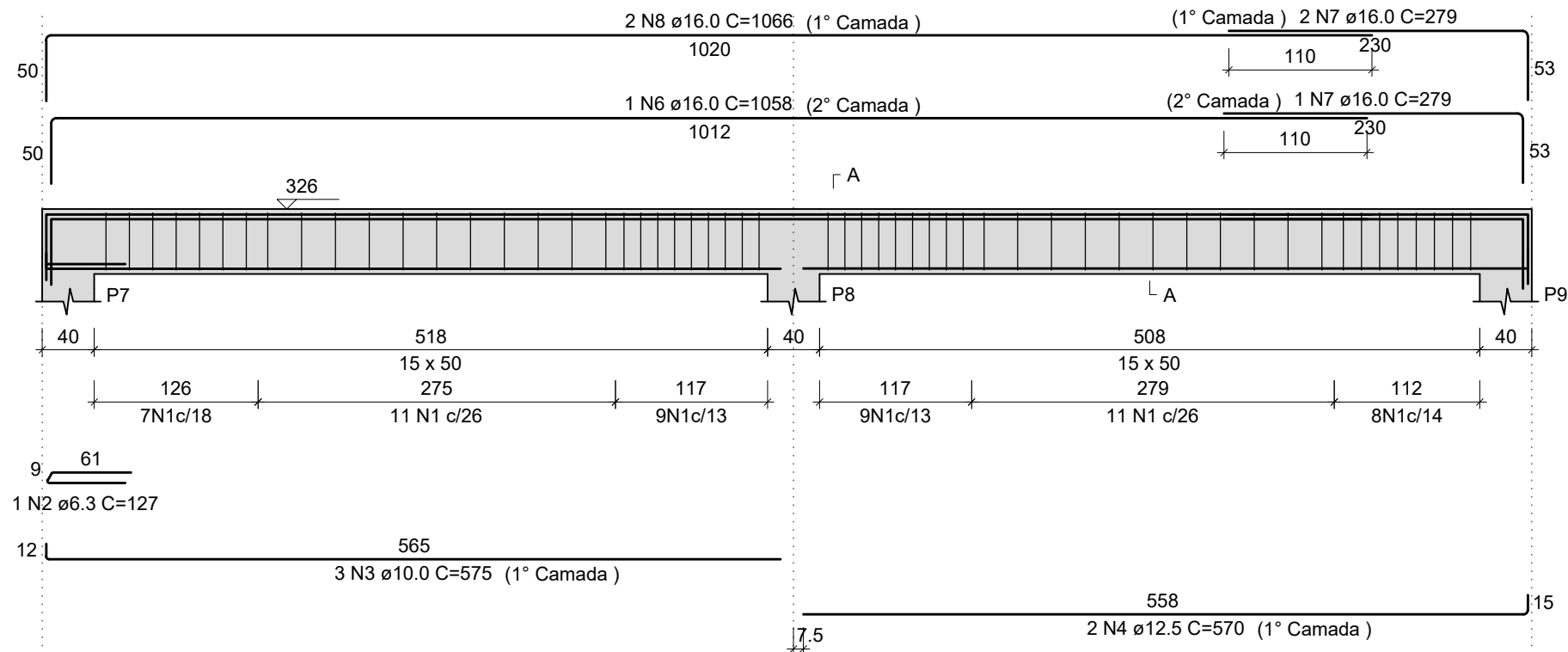
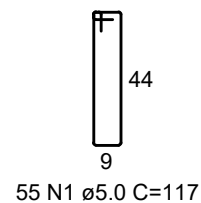
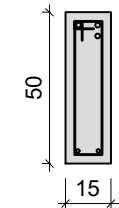


V1

ESC 1:50

SEÇÃO A-A
ESC 1:25

RELAÇÃO DO AÇO

V1

V2

AÇO	N	DIAM (mm)	QUANT	C.UNIT (cm)	C.TOTAL (cm)
CA60	1	5.0	82	117	9594
CA50	2	6.3	1	127	127
	3	10.0	3	575	1725
	4	12.5	2	570	1140
	5	12.5	2	606	1212
	6	16.0	1	1058	1058
	7	16.0	3	279	837
	8	16.0	2	1066	2132
	9	16.0	1	673	673
	10	16.0	2	681	1362

RESUMO DO AÇO

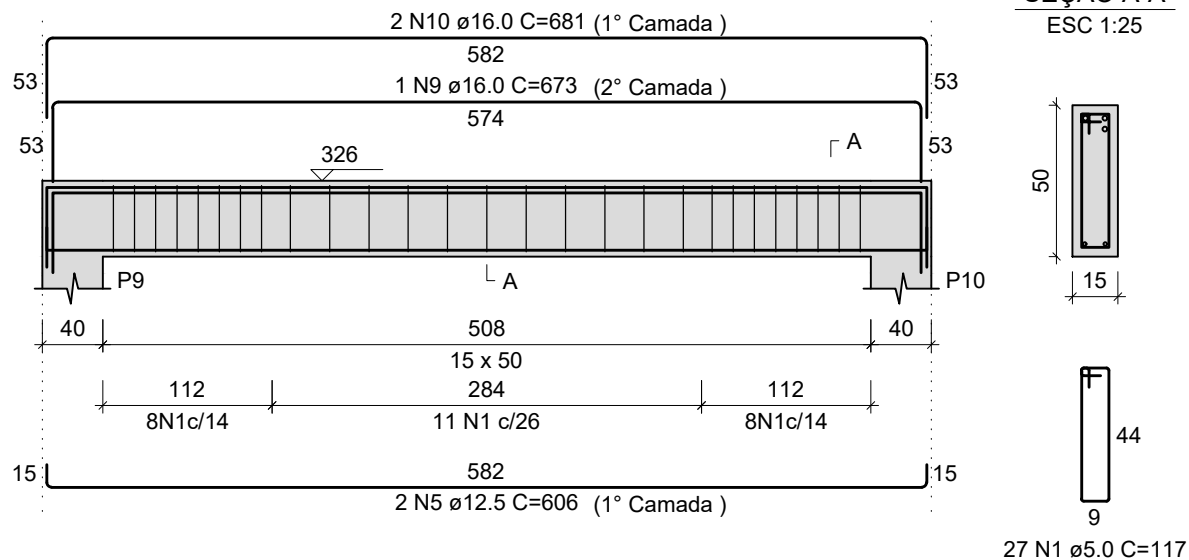
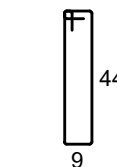
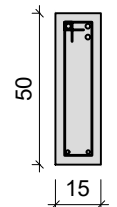
AÇO	DIAM (mm)	C.TOTAL (m)	PESO + 10% (kg)
CA50	6.3	1.3	0.3
	10.0	17.3	11.7
	12.5	23.5	24.9
CA60	16.0	60.6	105.2
	5.0	95.9	16.3
PESO TOTAL (kg)			
CA50	142.2		
CA60	16.3		

Volume de concreto (C-25) = 1.30 m³

Área de forma = 19.94 m²

V2

ESC 1:50

SEÇÃO A-A
ESC 1:25

27 N1 ø5.0 C=117

CONCRETO

- FCK: 30 MPA (C30)
- Ecs (C30): > 268384 MPa
- AGREGADO DO TIPO GRANITO
- ABATIMENTO (SLUMO TEST): 8 cm +/- 2 cm
- FATOR ÁGUA/CEMENTO (a/c): < 0,55
- TAMANHO MÁX. DO AGREGADO: 19 mm
- CLASSE DE AGRESSIVIDADE II
- DIÂMETRO DO VIBRADOR: 3 cm

AÇO

- MÓDULO ELASTICIDADE: 210 GPa
- TENSÃO DE ESCOAMENTO:
 - CA-50: 50 MPa
 - CA-60: 60 MPa

COBRIMENTOS

- PILARES E VIGAS: 2,5 cm

ESPECIFICAÇÕES

- CONFRONTAR PROJETO ESTRUTURAL COM PROJETO ARQUITETÔNICO E LOCAÇÃO EM OBRA
- EM LOCAIS COM ATERRO, ACRESCENTAR A ALTURA DO ATERRO NA PROFUNDIDADE DAS FUNDAÇÕES
- ANTES DO INÍCIO DA CONCRETAGEM, AS FORMAS DEVERÃO ESTAR LIMPAS E ESTANQUES DE MODO A EVITAR EVENTUAIS FUGAS DE PASTA.
- AS FORMAS DEVERÃO SER MOLHADAS ATÉ A SATURAÇÃO A FIM DE EVITAR A ABSORÇÃO DA ÁGUA DE AMASSAMENTO DO CONCRETO
- AS BARRAS DE AÇO NÃO DEVEM APRESENTAR FERRUGEM, MANCHAS DE ÓLEO OU QUAISQUER OUTRAS SUBSTÂNCIAS QUE IMPEÇAM UMA PERFEITA ADERÊNCIA AO CONCRETO.
- AS ARMADURAS NÃO DEVERÃO FICAR EM CONTATO DIRETO COM AS FORMAS, OBEDECENDO PARA ISSO OS COBRIMENTOS MÍNIMOS
- O ADENSAMENTO É OBRIGATÓRIO E DEVERÁ SER CUIDADOSO, OCUPANDO TODOS OS RECANOS DA FORMA, EVITANDO A VIBRAÇÃO DAS ARMADURAS QUE PODE PROVOCAR VAZIOS AO REDOR DAS ARMADURAS, DIFICULTANDO A ADERÊNCIA DO CONCRETO
- O PROCESSO DE CURA DO CONCRETO SERÁ NO MÍNIMO DE SETE DIAS
- PRAZOS RECOMENDADOS PARA DESFORMA:
 - FACES LATERAIS: 03 DIAS
 - FACES INFERIORES: 14 DIAS
 - FACES INFERIORES SEM PONTALETES: 21 DIAS
- A RETIRADA DOS ESCORAMENTOS DOS TETOS DEVERÁ SER FEITA DE MANEIRA CONVENIENTE E PROGRESSIVA, PARTICULARMENTE PARA AS PEÇAS EM BALANÇO, O QUE IMPEDIRÁ APARECIMENTO DE FISSURAS EM DECORRÊNCIA DE CARGAS DIFERENCIAIS.
- A LAJE PRÉ-MOLDADA É DE RESPONSABILIDADE DA EMPRESA FORNECEDORA DE LAJES
- MEDIDAS APRESENTADAS NO PROJETO EM CENTÍMETROS (cm)
- QUALQUER DÚVIDA CONSULTAR O ENGENHEIRO CALCULISTA



PREFEITURA MUNICIPAL DE
VÁRZEA GRANDE
amar - cuidar - acreditar

PREFEITURA MUNICIPAL DE VÁRZEA GRANDE

Av. Castelo Branco, Espaço Municipal, 2500 - Centro Sul, Várzea Grande/MT
CEP 78125-700 - Fone/Fax: 65 3688 8000

PROJETO:

ARQUIBANCADA
PARQUE BERNECK

LOCALIZAÇÃO:

Município de Várzea Grande

ASSUNTO:

DETALHAMENTO DE VIGAS V1, V2.

AUTOR DO PROJETO:

KELVIS GABRIEL SOARES
CREA - 48965/MT

DATA:

18/04/2020

ESCALA:

INDICADA

FOLHA Nº

23/38